

## Date

**Finanțare:** Programul pentru cercetare și inovare Orizont 2020 al Uniunii Europene

**Scop:** Creșterea eficienței producției și combaterea schimbărilor climatice, asigurând în același timp durabilitatea și reziliența

**Temă:** SFS-29-2017 – Socio-eco-economie – socio-economie în abordări ecologice

**Acord de grant:** No. 770747

**Durata proiectului:** 4 ani

(mai 2018 – aprilie 2022)

**Număr de țări implicate:** 12

**Număr de parteneri:** 17



## Consortiul LIFT

### PARTENERI



IRWIR PAN



University of Kent



INRAE >  
> transfert

COORDONAT DE



### Coordonator de proiect

Dr. Laure Latruffe, INRAE, Bordeaux, Franța

Email: laure.latruffe@inrae.fr

Rămâi conectat: [www.lift-h2020.eu](http://www.lift-h2020.eu)



lift.h2020



@lift\_h2020



lift-h2020



## Low-Input Farming and Territories

(Agricultura cu inputuri reduse și teritoriile)

Integrarea cunoștințelor pentru îmbunătățirea agriculturii ecosistemice

**Proiect de cercetare Orizont 2020**

### Obiective generale



Identificarea și înțelegerea modului în care factorii socio-economici și politici influențează dezvoltarea abordărilor ecologice în domeniul agriculturii



Evaluarea performanței și durabilității acestor abordări la diferite niveluri

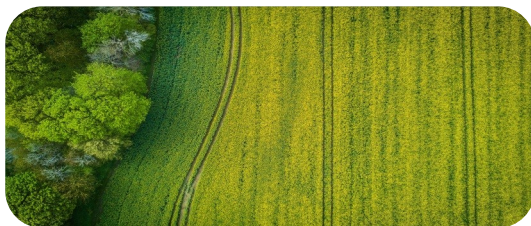
[www.lift-h2020.eu](http://www.lift-h2020.eu)

Opiniile exprimate în acest pliant reprezintă responsabilitatea exclusivă a autorilor și editorilor și nu reflectă neapărat opiniile Comisiei Europene.

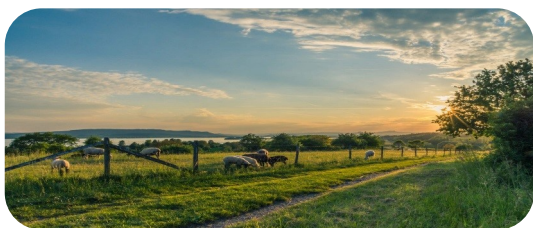


Acest proiect este finanțat prin Programul pentru cercetare și inovare Orizont 2020 al Uniunii Europene în cadrul Acordului de grant Nr. 770747 (LIFT)

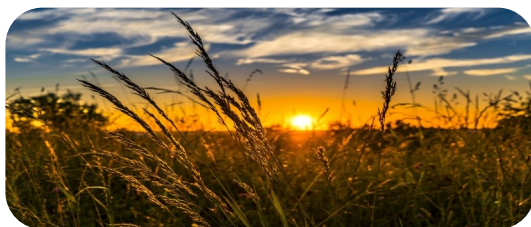
## Activități principale



LIFT evaluează factorii determinanți ai adoptării abordărilor ecologice și evaluează performanța și durabilitatea lor în comparație cu agricultura convențională

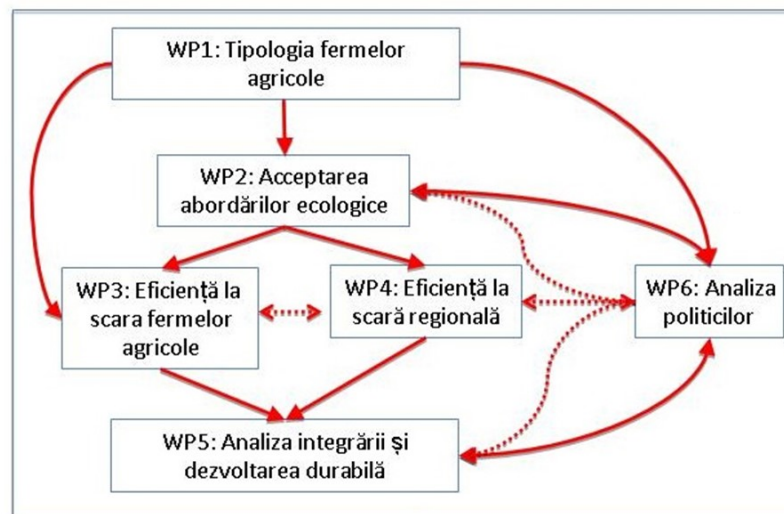


LIFT identifică căile către adoptarea unor abordări ecologice



LIFT dezvoltă noi aranjamente private și instrumente de politici care ar putea îmbunătăți adoptarea abordărilor ecologice

## Cum se realizează?



Liniile roșii nănterupte indică conexiunile și transferurile de informații între pachetele de lucru (WP-uri); liniile roșii punctate reprezintă feedback-ul.



- **96 ateliere de lucru cu părțile interesate**
- **Anchete de teren:** 1.500 fermieri, consumatori, etc.
- **Analiza datelor:** baze de date internaționale și ale Uniunii Europene
- **Modelare**
- **Analiză de text, analiză GIS, etc.**



Codezvoltarea unor **instrumente inovative pentru luarea deciziilor** prin integrarea cunoștințelor științifice transdisciplinare și a expertizei părților interesate



LIFT acoperă întregul spectru de abordări agricole, de la cea convențională la cea ecologică, inclusiv tot ceea ce se află între ele