

Fakty

Finansowanie: program badań i innowacji Unii Europejskiej „Horyzont 2020”

Kierunek: zwiększenie wydajności produkcji i radzenie sobie ze zmianami klimatu, przy jednoczesnym zapewnieniu zrównoważonego rozwoju i odporności

Działanie: SFS-29-2017 – Socio-eco-economics – socio-economics in ecological approaches

Umowa o dotację: No 770747

Czas trwania: 4 lata

(maj 2018 – kwiecień 2022)

Liczba zaangażowanych państw: 12

Partnerów konsorcjum: 17



LIFT Konsorcjum

PARTNERZY



IRWIR PAN



KOORDYNACJA



Koordinator projektu

Dr Laure Latruffe, INRAE, Bordeaux, Francja

Email: laure.latruffe@inrae.fr

Stay LIFTed:

www.lift-h2020.eu



lift.h2020



@lift_h2020



lift-h2020

Poglądy wyrażone w tej ulotce są wyłączną odpowiedzialnością autorów i wydawców i niekoniecznie odzwierciedlają poglądy Komisji Europejskiej.



Low-Input Farming and Territories

(Niskonakładowe rolnictwo i regiony)

Integracja wiedzy dla usprawnienia rolnictwa bazującego na usługach ekosystemowych

Projekt badawczy Horyzont 2020

Główne cele



rozpoznanie i wyjaśnienie, w jaki sposób czynniki społeczno-ekonomiczne i polityczne wpływają na rozwój rolnictwa ekologicznego i ocena jego wydajności i trwałości w różnych systemach produkcji rolnej



skupienie badań na różnych poziomach — od pojedynczych gospodarstw rolnych do regionów

www.lift-h2020.eu



Projekt uzyskał dofinansowanie z programu badań i innowacji Unii Europejskiej „Horyzont 2020” w ramach umowy o dotację nr 770747 (LIFT)

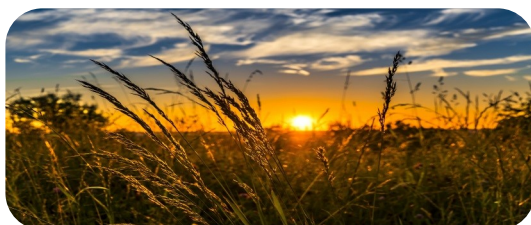
Kluczowe działania



LIFT analizuje determinanty i ścieżki wdrażania podejść ekologicznych, ocenia ich wyniki i ogólną trwałość w porównaniu do wyników bardziej konwencjonalnego rolnictwa

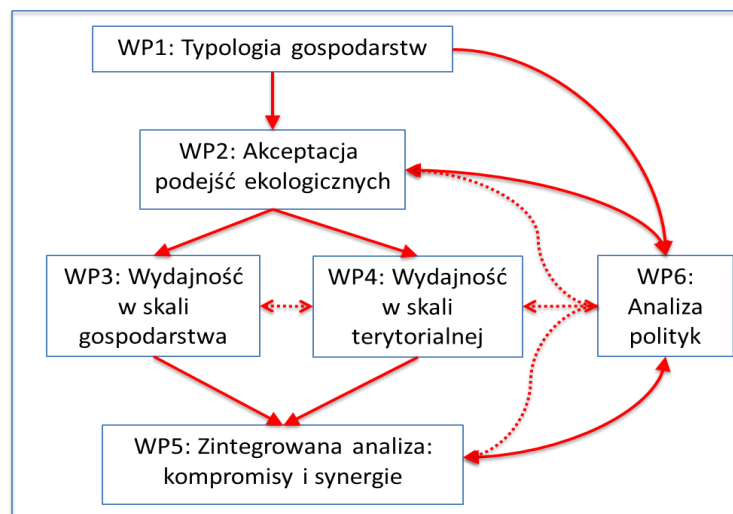


LIFT identyfikuje zagrożenia dla społecznej akceptacji podejść ekologicznych

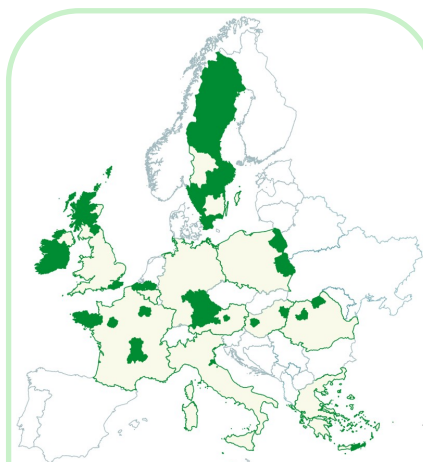


LIFT stanowi bazę do wypracowania indywidualnych porozumień i instrumentów politycznych, które mogłyby zintensyfikować adaptację podejść ekologicznych

Jak?



Czerwone linie ciągłe wskazują połączenia i transfery informacji między pakietami roboczymi (WP); przerywane czerwone linie reprezentują pętle i zwrotny przepływ informacji



30 studiów przypadku
Kompleksowy zakres systemów rolniczych

- **96 warsztatów z interesariuszami**
- **Pogłębione ankiety:** 1500 rolników, konsumentów, etc.
- **Analizowane dane:** bazy danych krajowe i europejskie
- **Modelowanie**
- **Analizy tekstów, danych GIS, map, etc.**



Wspólny rozwój innowacyjnych narzędzi wspomagających podejmowanie decyzji poprzez integrację transdyscyplinarnej wiedzy naukowców i praktyków



LIFT obejmują całe spektrum podejść do rolnictwa, **od najbardziej konwencjonalnych po najbardziej ekologiczne**, w tym wszystkie podejścia pośrednie