

## Στοιχεία

**Χρηματοδότηση:** Ευρωπαϊκό Πρόγραμμα-Πλαίσιο για την Έρευνα «Ορίζοντας 2020»

**Πρόσκληση:** Αύξηση της αποτελεσματικότητας της παραγωγής και επιτυχή διαχείριση της κλιματικής αλλαγής, με ταυτόχρονη διασφάλιση της αειφορίας και της ανθεκτικότητας

**Θέμα:** SFS-29-2017–Κοινωνικο-οικολογικά - κοινωνικο-οικονομικά στο πλαίσιο οικολογικών προσεγγίσεων

**Συμφωνία επιχορήγησης:** Αρ. 770747

**Διάρκεια Προγράμματος:** 4 έτη

(Μάιος 2018 - Απρίλιος 2022)

**Αριθμός εμπλεκόμενων χωρών:** 12

**Αριθμός συμμετεχόντων:** 17



## Κοινοπραξία LIFT

### ΕΤΑΙΡΟΙ



**Συντονισμός:**



**Συντονίστρια Προγράμματος**

Dr Laure Latruffe, INRAE, Bordeaux, Γαλλία

Email: laure.latruffe@inrae.fr

**Ιστοσελίδα:** [www.lift-h2020.eu](http://www.lift-h2020.eu)



lift.h2020



@lift\_h2020



lift-h2020

Οι απόψεις που εκφράζονται στο παρόν φυλλάδιο εμπίπτουν στην αποκλειστική ευθύνη των συγγραφέων και των εκδοτών και δεν αντανακλούν απαραίτητα τις αντιλήψεις της Ευρωπαϊκής Επιτροπής



## Low-Input Farming and Territories

(Γεωργία Χαμηλών Εισροών και Ύπαιθρος)

Ολοκληρωμένη γνώση για τη βελτίωση της οικολογικής γεωργίας

**Ένα Ερευνητικό Πρόγραμμα «Ορίζοντας 2020»**

### Γενικοί Στόχοι

Ο προσδιορισμός και η κατανόηση του τρόπου με τον οποίο οι κοινωνικο-οικονομικοί και πολιτικοί παράγοντες επιδρούν στην ανάπτυξη οικολογικών προσεγγίσεων της γεωργίας

Η πολυεπίπεδη εκτίμηση της αποδοτικότητας και της βιωσιμότητας των παραπάνω προσεγγίσεων

[www.lift-h2020.eu](http://www.lift-h2020.eu)



Το παρόν Έργο χρηματοδοτείται από το ευρωπαϊκό Πρόγραμμα-Πλαίσιο «Ορίζοντας 2020» για την Έρευνα και την Καινοτομία με τη Συμφωνία Επιχορήγησης υπ' αρ. 770747

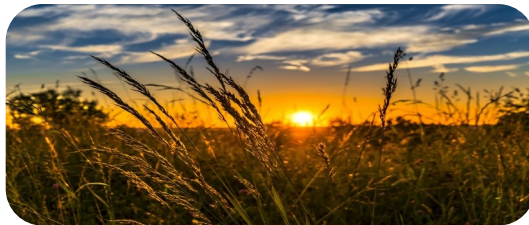
## Κύριες Δραστηριότητες



Το LIFT προσδιορίζει τους καθοριστικούς παράγοντες υιοθέτησης οικολογικών προσεγγίσεων και αξιολογεί την αποδοτικότητα και αειφορία αυτών συγκριτικά με τη συμβατική γεωργία

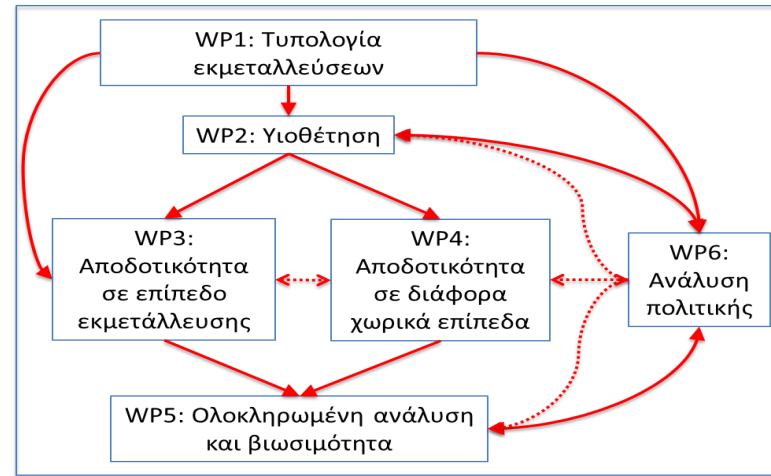


Το LIFT εντοπίζει κρίσιμα σημεία για την υιοθέτηση οικολογικών προσεγγίσεων



Το LIFT αναπτύσσει νέες ρυθμίσεις στον ιδιωτικό τομέα και νέα μέσα πολιτικής που θα μπορούσαν να βελτιώσουν την υιοθέτηση οικολογικών προσεγγίσεων

## Σχέδιο Εργασίας



Οι κόκκινες συμπαγείς γραμμές δείχνουν συνδέσεις και μεταφορά πληροφοριών μεταξύ των πακέτων εργασίας (WPs); Οι διακεκομμένες κόκκινες γραμμές δείχνουν κύκλους και ανατροφοδότηση.



- 96 Συναντήσεις εμπλεκόμενων φορέων
- Πρωτογενείς έρευνες: 1,500 γεωργοί, καταναλωτές, κ.ά.
- Ανάλυση δεδομένων: Εθνικές και Ευρωπαϊκές βάσεις δεδομένων
- Μοντελοποίηση
- Ανάλυση κειμένου, ανάλυση GIS, κατασκευή χαρτών, κ.ά.

Κοινή ανάπτυξη καινοτόμων εργαλείων υποστήριξης της λήψης αποφάσεων, μέσω της ενσωμάτωσης της διεπιστημονικής γνώσης και της τεχνογνωσίας των εμπλεκόμενων φορέων



Το LIFT καλύπτει όλο το φάσμα των γεωργικών προσεγγίσεων, από τις πιο συμβατικές έως τις πιο οικολογικές, συμπεριλαμβανομένων όλων των ενδιάμεσων πρακτικών